

DISPENSER SANITIZANTE DE USO PÚBLICO - PARA SPRAY



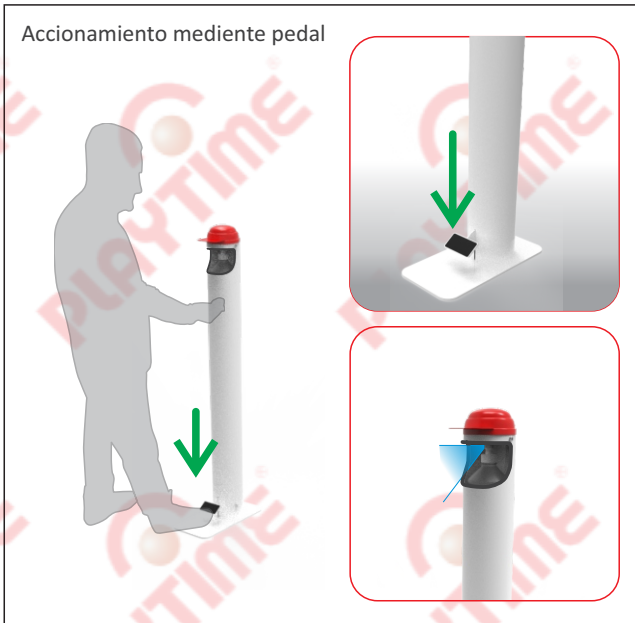
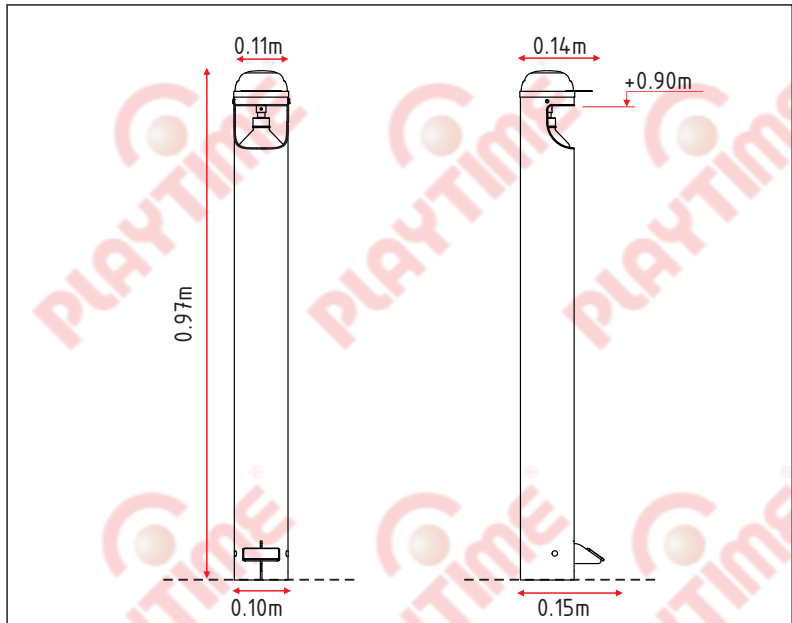
Categoría: Instituciones Educativas
Código de producto: 0101100009
Dimensiones generales: 0.15m x 0.97m x 0.10m
Área de Seguridad: 1.50m x 1.50m
Materiales: Caño estructural 4" x 1.6mm Planchuela 1/8" Chapa 1.2mm
Terminación: Pintura poliéster en polvo cocida a horno

DESCRIPCIÓN

Dispenser anti-vandálico para espacios públicos. Con capacidad para envases de 1000cc de alcohol. Su mecanismo es de fácil uso, intuitivo y diseñado para emplear con el pie, llevando al mínimo el contacto del usuario con el dispositivo.

Columna en caño estructural de 4" con espesor de pared mayor a 1,6mm. Pedal y mecanismo fabricado en planchuela de 1/8" de espesor.

La tapa de acceso al envase está fabricada en chapa repujada de 1,2mm de espesor de pared. La terminación superficial con pintura poliéster proporciona excelente duración a la intemperie, buena resistencia al agua y a la niebla salina. Se caracteriza también por sus buenas propiedades mecánicas, especialmente su resistencia al impacto y a la abrasión, así como su buena flexibilidad. Presenta una extraordinaria duración al exterior, como también buena retención de color.



NORMAS DE SEGURIDAD APLICADAS

Los productos Playtime, se diseñan y fabrican, siguiendo las normas de seguridad en Patios de juego al aire libre. Norma Iram 3655- Parte I; II y III y teniendo en consideración a la Ley 455.

- Iram 3655-1**
- **4.1.4 Metales.** Los componentes deben ser resistentes a las condiciones atmosféricas. Deben protegerse con recubrimiento no tóxico.
 - **4.1.5 Materiales Sintéticos.** Deben ser resistentes a los rayos UV.
 - **4.2.10 Uniones.** Deben ser aseguradas de forma que no puedan soltarse por si mismas, sin ayuda de herramientas.
 - **4.2.11 Elementos reemplazables.** Debe ser posible la sustitución de los elementos sujetos al desgaste o diseñados para ser sustituidos durante la vida del equipo (p.e. los rodamientos).

Los productos de Playtime incluyen accesorios móviles e intercambiables, que permiten ser combinados con diferentes colores.

Nuestros productos se diseñan respetando normas IRAM