

TORRE 4000 CON FLORES Y TREPADOR RECTO



Categoría: Juegos Ecoplay
Código de producto: 3TR001
Dimensiones generales: 7.19m x 6.85m x 3.10m
Área de Seguridad: 10.79m x 10.45m
Materiales: Caño estructural 3" x 2mm Caño estructural 1 1/2" x 1.6mm Caño estructural 1 1/4" x 1.6mm Caño estructural 1" x 1.2mm Caño estructural 3/4" x 1.2mm Planchuela 1/8" Chapa Cal. 16, Cal.18 y Cal. 20 Madera biosintética Piezas rotomoldeadas en PE Bulonería: acero galvanizado
Terminación: Pintura Poliéster en polvo cocida a horno

DESCRIPCIÓN

Mangrullo conformado por columnas fabricadas en caño de acero de 3" x 2mm de espesor y base de planchuela de 1/8" de espesor. Las columnas poseen una base que apoya sobre la superficie de piso y se fija mediante brocas. Otra opción de instalación es por medio de cimientos, las columnas se extienden 600mm por debajo del suelo.

Las flores son fabricadas en chapa Cal. 20 y están ensambladas en los extremos de las columnas.

Posee 1 plataforma, 1 rampa de diseño Playtime, conformados en chapa Cal.16 y Cal.18 reforzada y superficie antideslizante. Escalera de acceso conformada en chapa cal. 16 y cal. 18, con superficie antideslizante, las barandas son fabricadas en caño estructural de 1 1/4" x 1.6mm de espesor.

Trepador integrador de caño estructural de 1 1/2" x 1.6mm, y columnas de 3" x 2mm.

Asideros de sálida de caño estructural 1" x 1.2mm de espesor, 3/4" x 1.2mm de espesor y madera biosintética de 22mm de espesor.

Cuenta con 1 techo diseño Playtime de chapa Cal. 20, Cal. 18 y madera biosintética. Contiene 2 tambores, panel tateti y 1 tobogán tubo recto conformadas con plástico rotomoldeado de polietileno con protección UV.

Uniones estancas por soldadura eléctrica tipo Mig Mag. La bulonería es galvanizada, se utilizan bulones Allen con cabeza tanque, dificultando la vandalización de los juegos.

La terminación superficial con pintura poliéster proporciona excelente duración a la intemperie, buena resistencia al agua y a la niebla salina. Se caracteriza también por sus buenas propiedades mecánicas (resistencia al impacto y a la abrasión, flexibilidad). Presenta una extraordinaria duración al exterior, como también buena retención de color.

NORMAS DE SEGURIDAD APLICADAS

Los juegos Playtime (*), se diseñan y fabrican, siguiendo las normas de seguridad en patios de juego al aire libre. Norma Iram 3655-Parte I, II Y III y teniendo en consideración la Ley 455.

Iram 3655-1

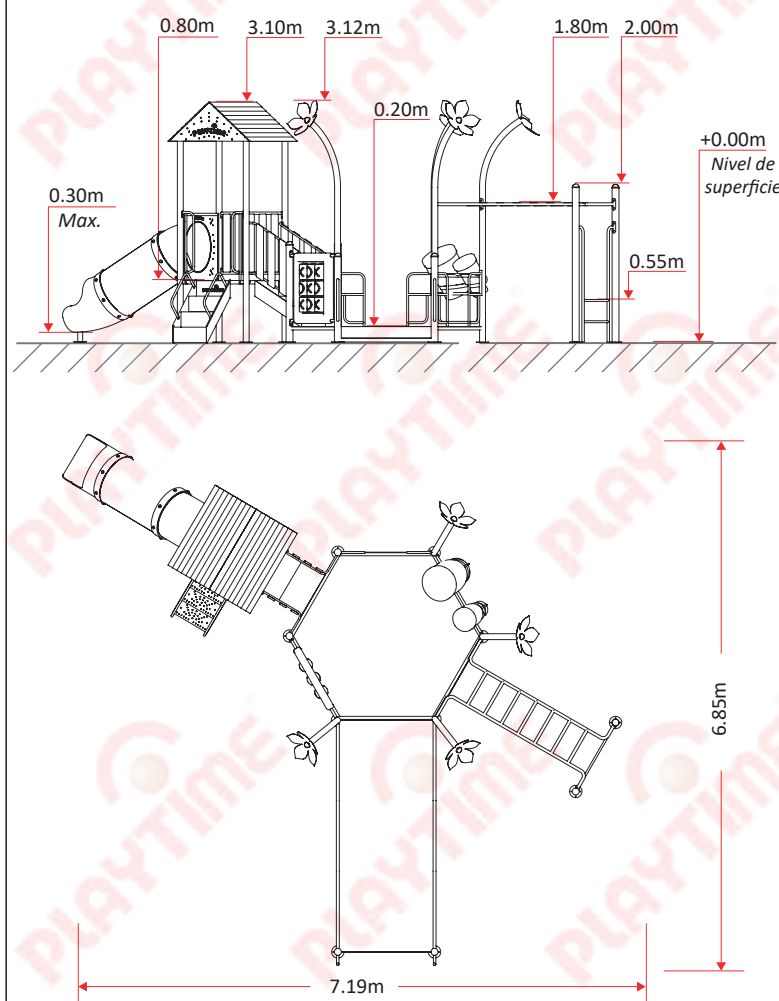
- 4.1.4 Metales. Los componentes deben ser resistentes a las condiciones atmosféricas. Deben protegerse con recubrimiento no tóxico.
- 4.1.5 Materiales Sintéticos. Deben ser resistentes a los rayos UV.
- 4.2.7.2. Atrapamiento de cabeza y cuello. No debe existir ninguna abertura que origine riesgos de atrapamiento de los mismos.
- 4.2.7.3 Atrapamiento de las ropas. Se debe construir de forma que no se originen situaciones de riesgo en las cuales puede suceder atrapamiento de las ropas, en particular estrangulación.
- 4.2.10 Uniones. Deben ser aseguradas de forma que no puedan soltarse por sí mismas, sin ayuda de herramientas.
- 4.2.11 Elementos reemplazables. Deben ser posible la sustitución de los elementos sujetos al desgaste o diseñados para ser sustituidos durante la vida del equipo (p.e. los rodamientos).
- 4.2.14 Cimentación. No debe representar riesgos (Tropiezo impacto). La parte superior debe quedar como mínimo 200mm debajo de la superficie de juego.

8.5 Oportunidad de juego

- 8.5.2. Los equipos manipulables destinados a ser usados por aproximación lateral, deben colocarse a una altura comprendida entre 0,25m y 1,20m desde la superficie de solado accesible.

Iram 3655-2

- A.6 Tobogán túnel-A.6.1 Espacios libres. Tabla 2. Altura máxima de toboganes tubo en función del diámetro interior del mismo: Hasta 3,5m de altura, el diámetro interior mínimo puede ser de 650mm.



Nuestros productos se diseñan respetando normas IRAM



(* Los productos de Playtime incluyen accesorios móviles e intercambiables, que permiten ser combinados con diferentes colores. Las imágenes son ilustrativas, los modelos pueden variar según disponibilidad de stock. La empresa se reserva el derecho de modificar el diseño sin previo aviso.